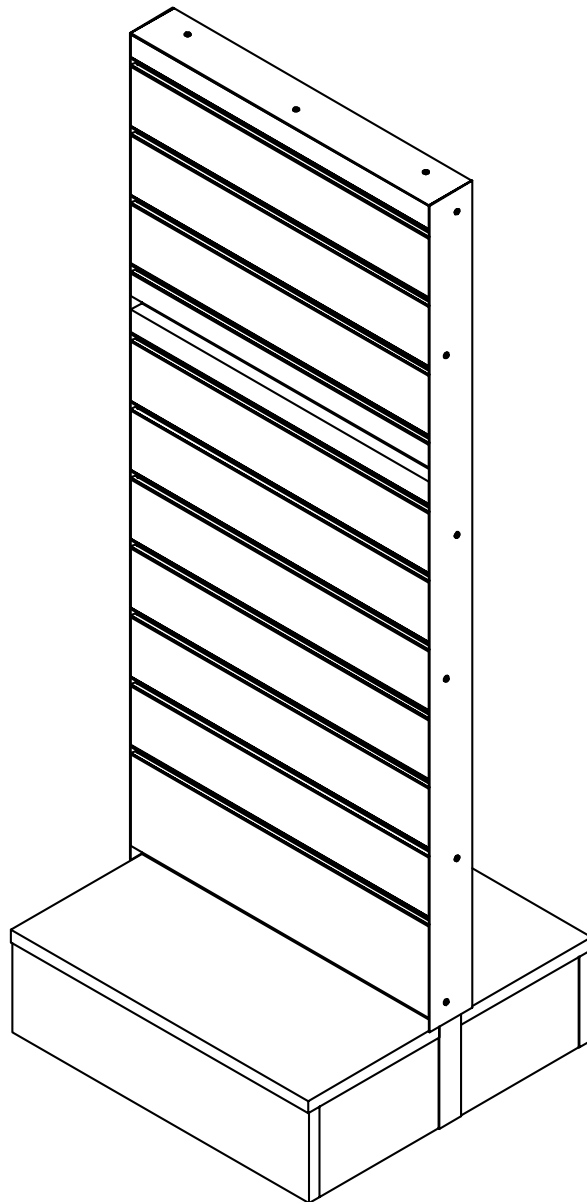


Play & Sell system[®]

Návod k sestavení

Stojan podlahový pro impulzní prodej

500x500x1340 mm



MORIS
DESIGN

Stojan podlahový pro impulzní prodej 500x500x1340 mm

Stojan určený do zóny POS (Point of Sell) pro impulzní prodej.

Základna má rozměry 500x500 mm, stojan je vysoký 1340 mm a tvoří jej oboustranný drážkový panel slatwall zakončený navigačním top headerem.

Panel může nést háky i police pro vystavení zboží.

Návod na údržbu

Multistojan je vyroben z laminované dřevotřísky. Prach a jiné nečistoty lze snadno setřít měkkým hadříkem nebo houbou, lehce navlhčenou vlažnou vodou s mýdlovým roztokem či jiným neabrazivním mycím prostředkem.

Stojan je pevné a stabilní konstrukce. Aby dobře plnil svou funkci, nesmí být překročena jeho nosnost, která je 10 kg na jednu polici nebo 4 kg na jeden hák, a nesmí být vystaven tlaku z boku či jinému nestandardnímu zatížení.

Stojan je určen do prostor s pokojovou teplotou a neslouží k vystavení živých květin se zálivkou nebo podobného zboží, kde může docházet k únikům tekutin, vlhkosti, případně chemikálií.

Rozměry

Šířka	502 mm
Výška	1357 mm
Hloubka	464 mm

Specifikace

Váha	56,4 kg
------	---------



Upozornění!

Převržení nábytku může mít vážné nebo i fatální následky.

U nábytku, kde je doporučeno ukotvení do zdi, vždy dbejte pokynů výrobce.

Abyste ještě více snížili riziko vážných zranění a smrti z převrácení nábytku:

- Nejtěžší zboží vždy dávejte do nižších úložných ploch nábytku
- Nedávejte na tento výrobek těžké předměty
- Nikdy nenechávejte děti šplhat nebo se věšet na zásuvky, dvířka a police.

Obsah balení:



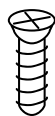
29x
táhló
excentru



16x
vrut
4x40 mm



26x
nábytkový
kolík

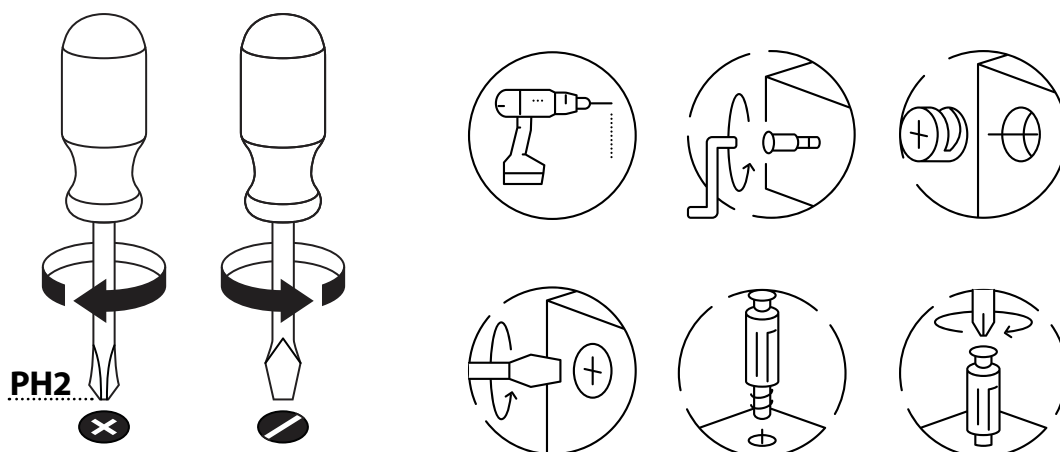


12x
vrut
4x20 mm



29x
excentr

Nářadí doporučené pro sestavení:



Složení materiálu:

Složení materiálu:	recyklovatelný produkt	certifikace hořlavosti
dřevotřískový korpus včetně polic	ano	ano
hliníkový kompozitní panel (header)	ano	
plastové nohy	ano	
ocelové kování	ano	



Rozložení prvků stojanu

