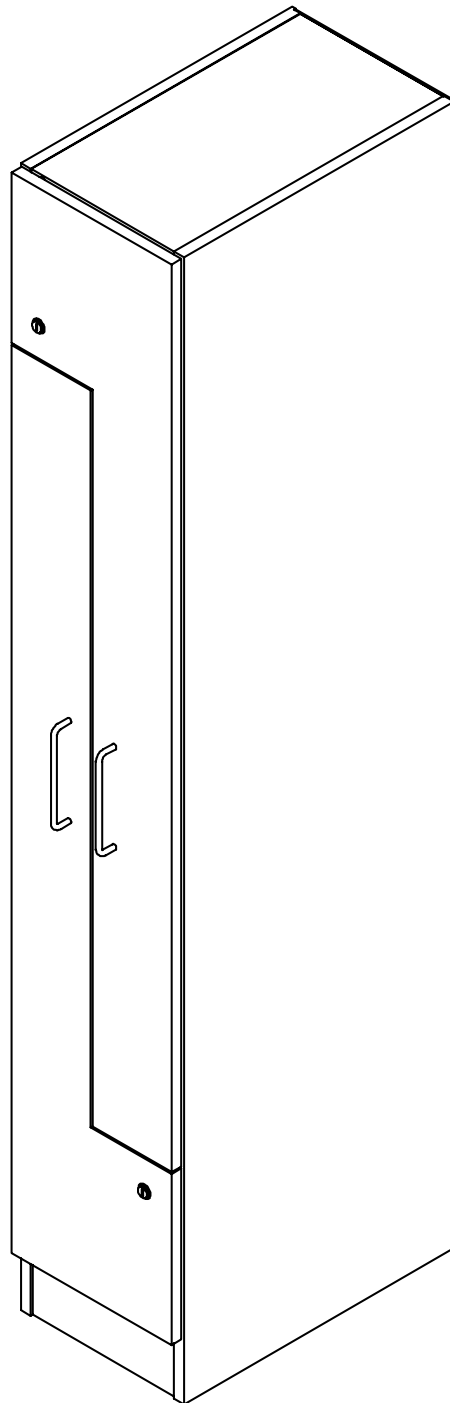


Play & Sell system[®]

Návod k sestavení

Šatní skříň dvoudvĚřová 300x518x1835 mm



MORIS
DESIGN

Šatní skříň dvoudvřevová 300x518x1835 mm

V zázemí žádné prodejny nesmí chybět skříňka k uložení šatstva personálu.

Celkových 1660 výškových milimetrů úložného prostoru je rozděleno do tří částí – spodní na boty, hlavní středové na šaty, bundy, kabáty apod. a horní na drobné předměty.

Skříň robustní konstrukce je zhotovena z dřevotřísky.

Návod na údržbu

Multistojan je vyroben z laminované dřevotřísky. Prach a jiné nečistoty lze snadno setřít měkkým hadříkem nebo houbou, lehce navlhčenou vlažnou vodou s mýdlovým roztokem či jiným neabrazivním mycím prostředkem.

Stojan je pevné a stabilní konstrukce. Aby dobře plnil svou funkci, nesmí být překročena jeho nosnost, která je 10 kg na jednu polici nebo 4 kg na jeden hák, a nesmí být vystaven tlaku z boku či jinému nestandardnímu zatížení.

Stojan je určen do prostor s pokojovou teplotou a neslouží k vystavení živých květin se zálivkou nebo podobného zboží, kde může docházet k únikům tekutin, vlhkosti, případně chemikálií.

Rozměry

Šířka	300 mm
Výška	1835 mm
Hloubka	520 mm

Specifikace

Váha	56,3 kg
------	---------



Upozornění!

Převržení nábytku může mít vážné nebo i fatální následky.

U nábytku, kde je doporučeno ukotvení do zdi, vždy dbejte pokynů výrobce.

Abyste ještě více snížili riziko vážných zranění a smrti z převráceného nábytku:

- Nejtěžší zboží vždy dávejte do nižších úložných ploch nábytku
- Nedávejte na tento výrobek těžké předměty
- Nikdy nenechávejte děti šplhat nebo se věšet na zásuvky, dvířka a police.

Obsah balení:



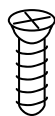
29x
táhló
excentru



16x
vrut
4x40 mm



26x
nábytkový
kolík

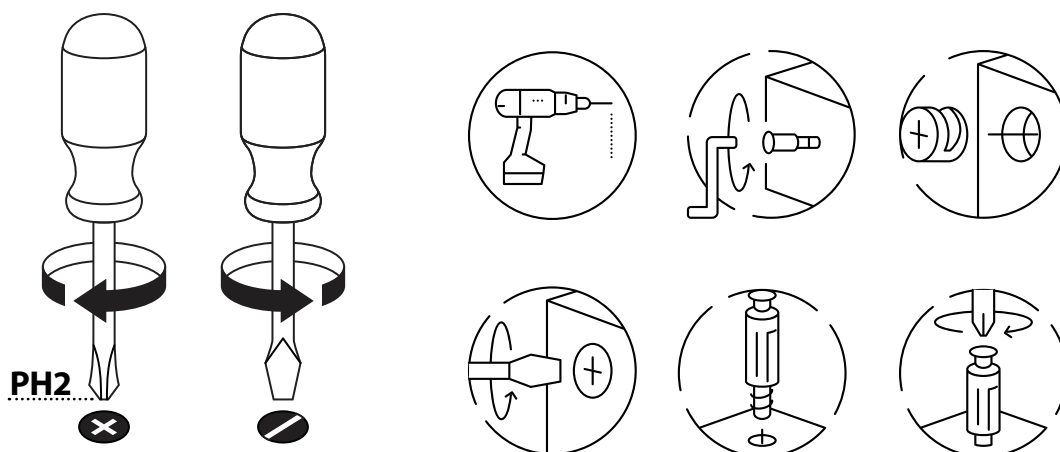


12x
vrut
4x20 mm



29x
excentr

Nářadí doporučené pro sestavení:



Složení materiálu:

Složení materiálu:	recyklovatelný produkt	certifikace hořlavosti
dřevotřískový korpus včetně polic	ano	ano
hliníkový kompozitní panel (header)	ano	
plastové nohy	ano	
ocelové kování	ano	

Rozložení prvků
skříňky

