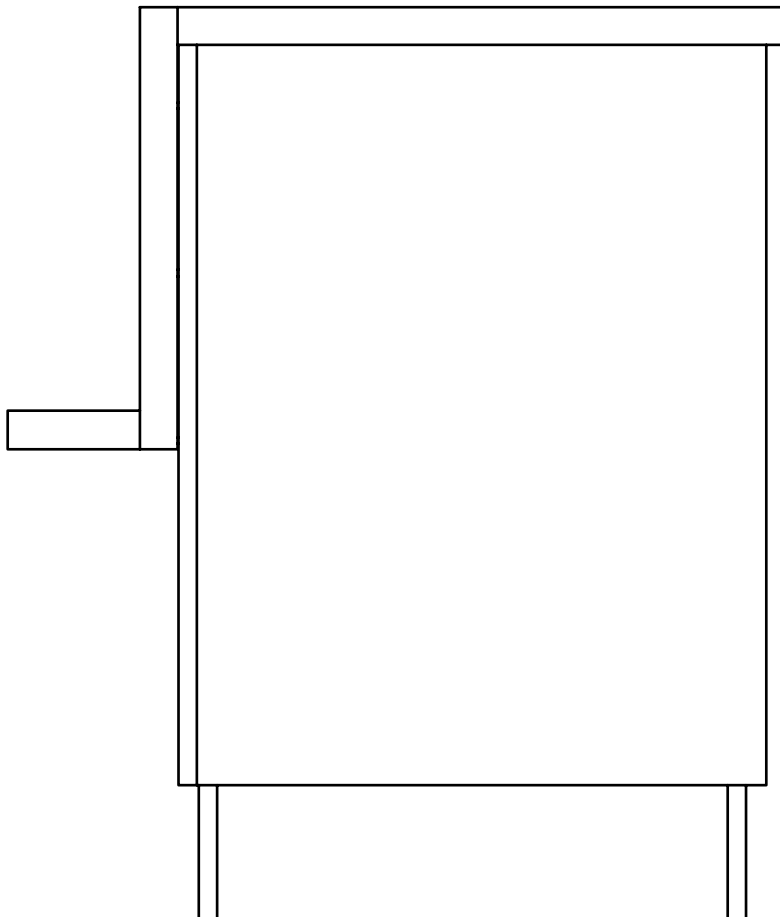


Play & Sell system<sup>®</sup>

# Návod k sestavení

**Pokladna modul předávací 1200x900x600 mm**



**MORIS**  
DESIGN



## Pokladna modul předávací 1200x900x600 mm

Modul vysoký 900 mm (bez nožiček) se dodává s předvrtanými otvory pro usazení anticovid štítu a záslepkami pro tyto otvory.

Uvnitř modulu jsou dva háky pro zavěšení papírových tašek maximální šíře 38 cm.

### Návod na údržbu

Multistojan je vyroben z laminované dřevotřísky. Prach a jiné nečistoty lze snadno setřít měkkým hadříkem nebo houbou, lehce navlhčenou vlažnou vodou s mýdlovým roztokem či jiným neabrazivním mycím prostředkem.

Stojan je pevné a stabilní konstrukce. Aby dobře plnil svou funkci, nesmí být překročena jeho nosnost, která je 10 kg na jednu polici nebo 4 kg na jeden hák, a nesmí být vystaven tlaku z boku či jinému nestandardnímu zatížení.

Stojan je určen do prostor s pokojovou teplotou a neslouží k vystavení živých květin se zálivkou nebo podobného zboží, kde může docházet k únikům tekutin, vlhkosti, případně chemikálií.

#### Rozměry

Šířka	1200 mm
Výška	900 mm
Hloubka	600 mm

#### Specifikace

Váha	82,7 kg
------	---------



#### Upozornění!

Převržení nábytku může mít vážné nebo i fatální následky.

U nábytku, kde je doporučeno ukotvení do zdi, vždy dbejte pokynů výrobce.

Abyste ještě více snížili riziko vážných zranění a smrti z převráceného nábytku:

- Nejtěžší zboží vždy dávejte do nižších úložných ploch nábytku
- Nedávejte na tento výrobek těžké předměty
- Nikdy nenechávejte děti šplhat nebo se věšet na zásuvky, dvířka a police.

## Obsah balení:



**29x**  
táhló  
excentru



**16x**  
vrut  
4x40 mm



**26x**  
nábytkový  
kolík

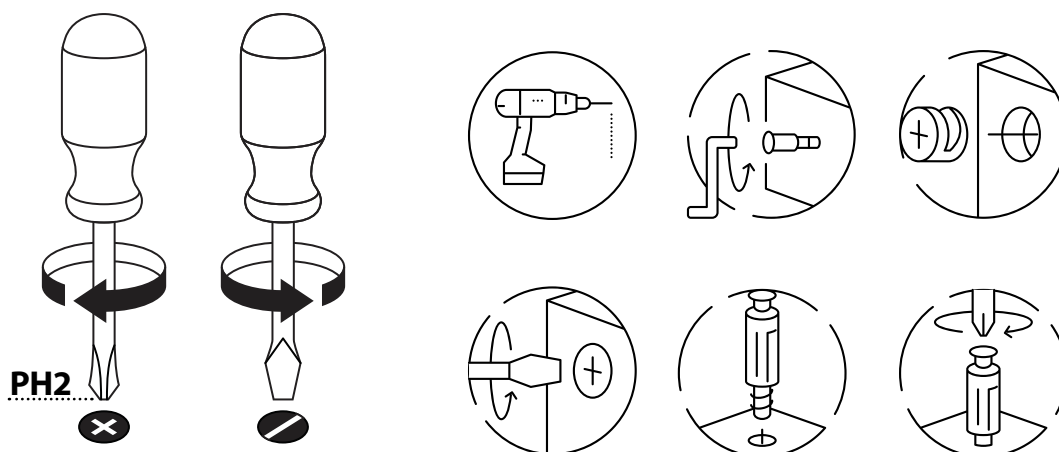


**12x**  
vrut  
4x20 mm



**29x**  
excentr

## Nářadí doporučené pro sestavení:



## Složení materiálu:

Složení materiálu:	recyklovatelný produkt	certifikace hořlavosti
dřevotřískový korpus včetně polic	ano	ano
hliníkový kompozitní panel (header)	ano	
plastové nohy	ano	
ocelové kování	ano	



Rozložení prvků  
pokladní modul  
předávací.

